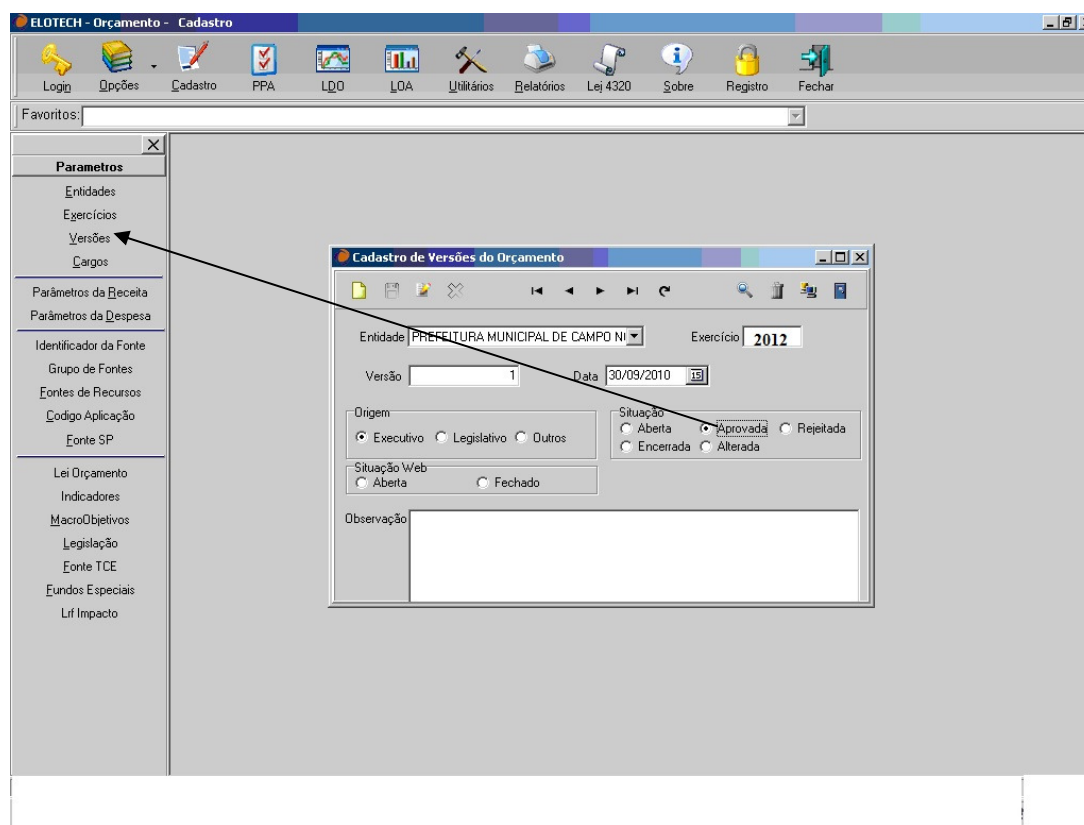


MANUAL DO SISTEMA PARA ABERTURA DO EXERCÍCIO 2012

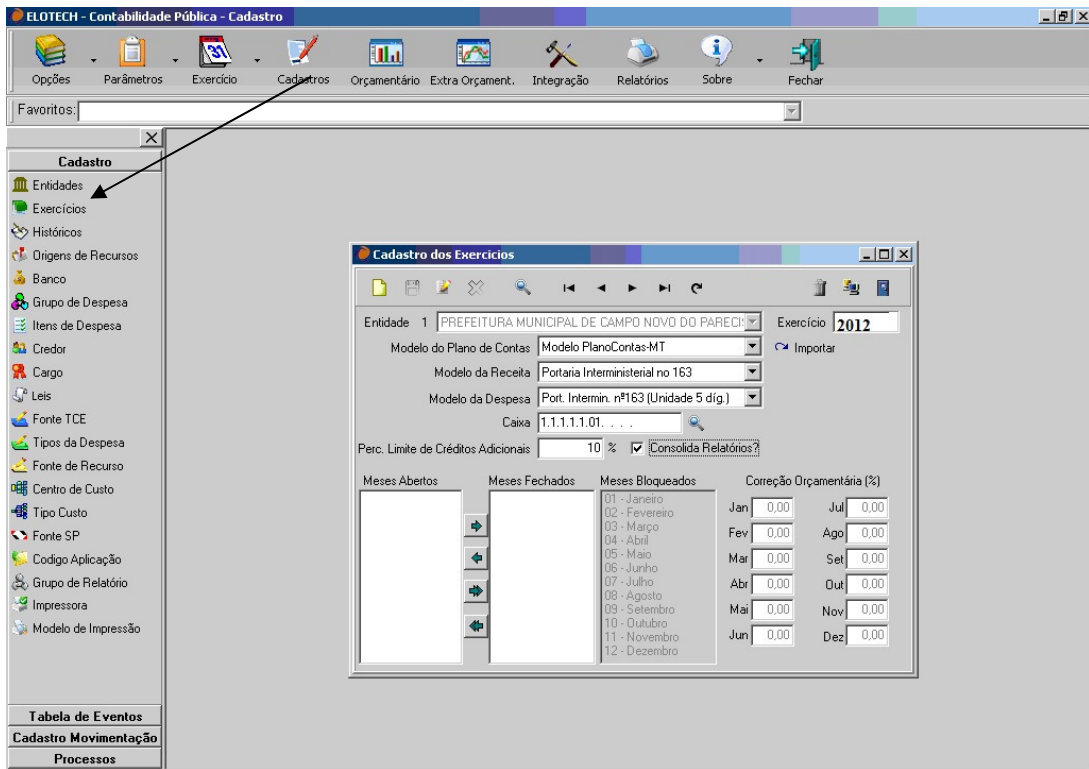
OBS= 1 - Antes de realizar o processo de abertura do exercício certifique-se que o orçamento tenha sido digitado sem nenhuma inconsistência de estrutura e valores, tanto na receita como na despesa.

2 – Certifique que executou todos os processos deste manual, não podendo pular qualquer etapa ou acorrer qualquer mensagem de erro.

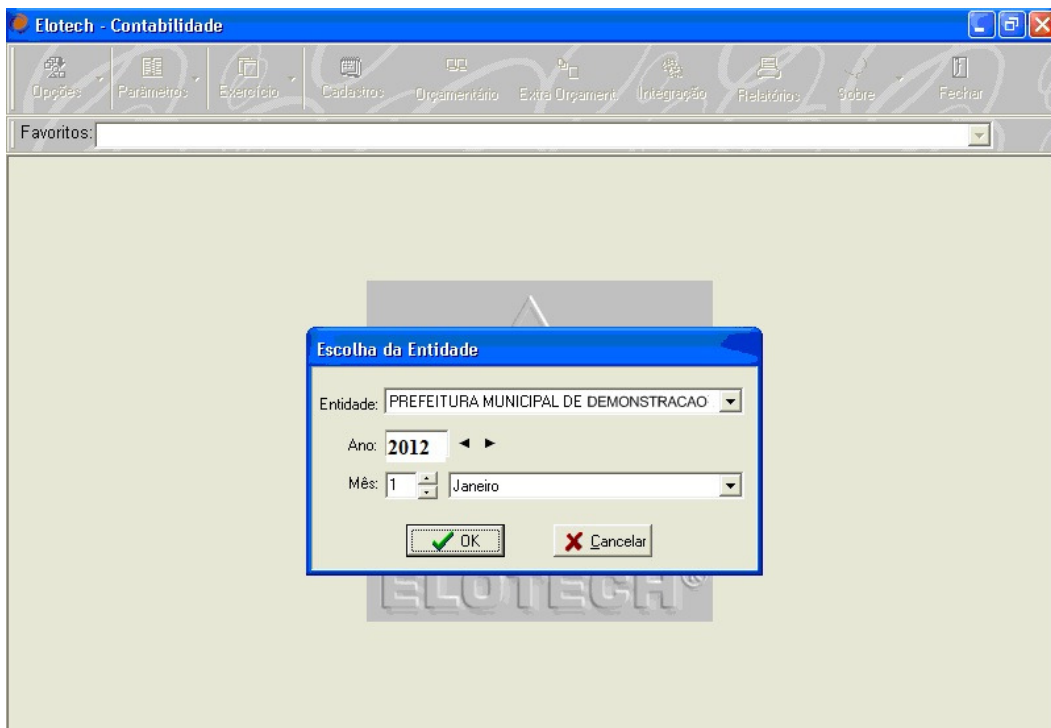
1 APROVAR A VERSAO DO ORÇAMENTO 2012 NO MODULO DO ORÇAMENTO



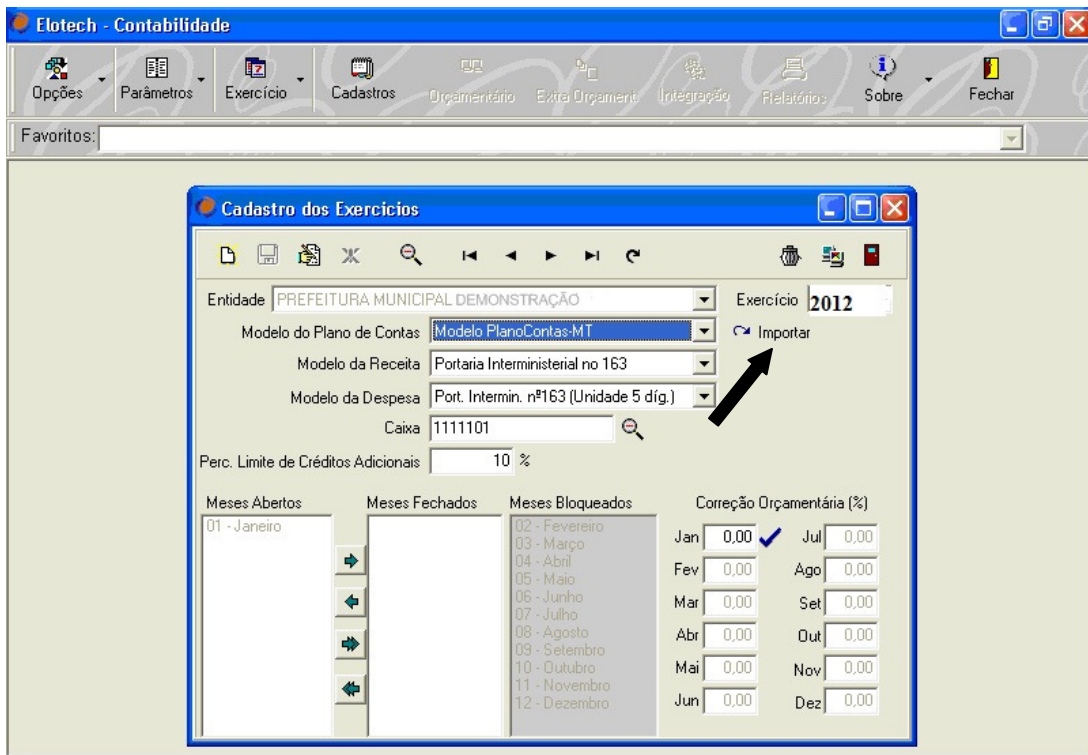
2 – VERIFIQUE NO SISCOP SE O CADASTRO DO EXERCICIO DE 2012 ESTÁ CORRETO OBS: verifique o percentual aprovado no orçamento



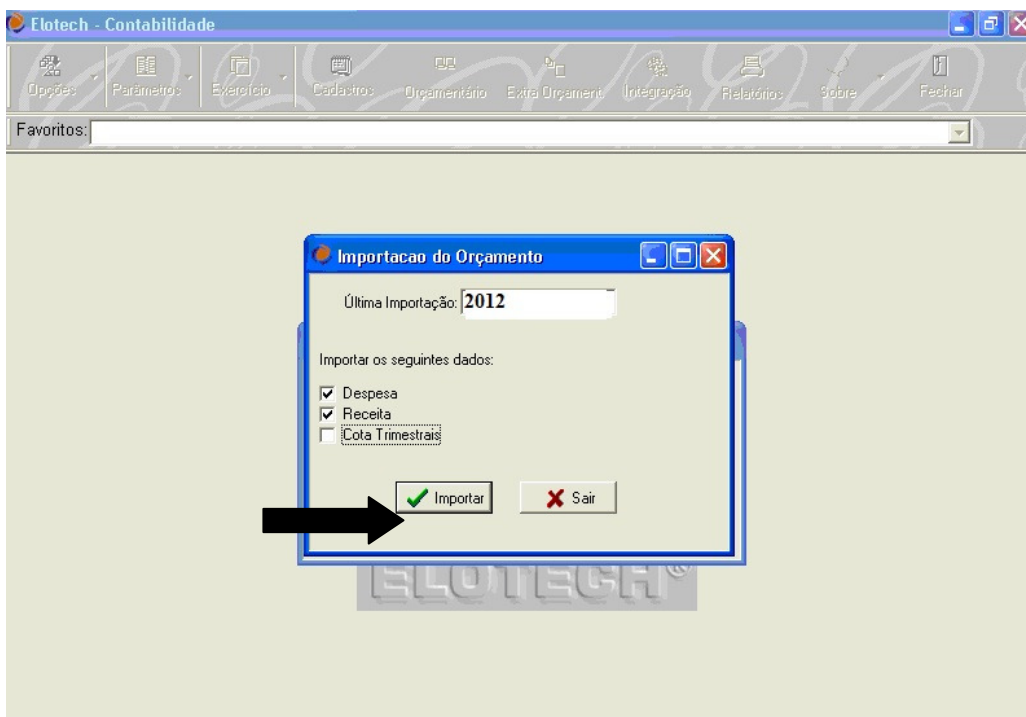
3 – LOGUE NO EXERCICIO DE 2012 - o sistema atualizará os dados e perguntará se deseja importar o plano de contas clique na opção SIM.



APARECERÁ A SEGUINTE TELA: CLIQUE EM IMPORTAR E ESPERE O TÉRMINO DO PROCESSO.



4- FECHE O SISTEMA E LOGUE NOVAMENTE NO EXERCICIO DE 2012 - o sistema perguntará se deseja fazer a importação do ORÇAMENTO, clique na opção SIM. Aparecerá a seguinte tela: CLIQUE EM IMPORTAR e aguarde.



5- FECHE O SISTEMA E LOGUE NOVAMENTE NO EXERCICIO DE 2012 - O sistema perguntará se deseja fazer a abertura do EXERCICIO agora, clique na opção SIM. Aparecerá a seguinte tela: CLIQUE EM EXECUTAR e aguarde.

