



## ATENÇÃO

Verifique no site do TCE o prazo para envio do orçamento 2012, via Auditoria Pública Informatizada de Contas.

---

### ORIENTAÇÕES PARA ENVIO DO ORÇAMENTO VIA APLIC 2012

- 1) Fazer Backup no Sigelo.GDB e siscop.GDB antes de iniciar os procedimentos
  
- 2) Para fazer a abertura da Contabilidade para o exercício 2012 é necessário que estejam corretos:
  - Ajustar LDO;
  - Ajustar PPA;
  - Ajustar LOA;
  
- 3) Para envio do orçamento é necessário que tenham feito a abertura do exercício de 2012 e atualização de todos os sistemas que estão disponíveis no site da Serprel.
  - ✓ Contabilidade
  - ✓ Tesouraria
  - ✓ Sigelo
  - ✓ Orçamento
  
- 4) Logar no Sigelo com data de dezembro 2011 acessar opção: Cadastro/Entidade/Registro, fazer o registro de janeiro 2012.
  - Registrar Senha;
  - Sair do sistema;
  - Entrar novamente;



Rua F nº 90 – Parque Eldorado  
CEP 78.050-000 Cuiabá (MT)  
Fones: (65) 3028.5863 / 3028.2520  
3642.2520 / 3642.5863

Fax: (65) 3642.1620  
E-mail: [serprel@serprel.com.br](mailto:serprel@serprel.com.br)  
Site: [www.serprel.com.br](http://www.serprel.com.br)





## ATENÇÃO

Verifique no site do TCE o prazo para envio do orçamento 2012, via Auditoria Pública Informatizada de Contas.

5) Entre em Cadastro/Exercício Novo  e faça o cadastro de 2012 e importe o Plano

Exercício

Entidade: PREFEITURA MUNICIPAL DE CAMPO NOVO DO PA

Exercício: 2012 1 - Janeiro

Ano Base PPA: 2009

Programática: Portaria Inter nº 163 (3 dig. unid)

Receita: Portaria Interministerial nº 163

Path Padrão dos Arquivos \*.elo

Importar Plano

Limpar Base

6) Acesse o módulo do orçamento exercício de 2012

Escolha da Entidade

Entidade: PREFEITURA MUNICIPAL DE CAMPO NOVO

Exercício: 2011

Mês: 1 Janeiro

OK Cancelar





## ATENÇÃO

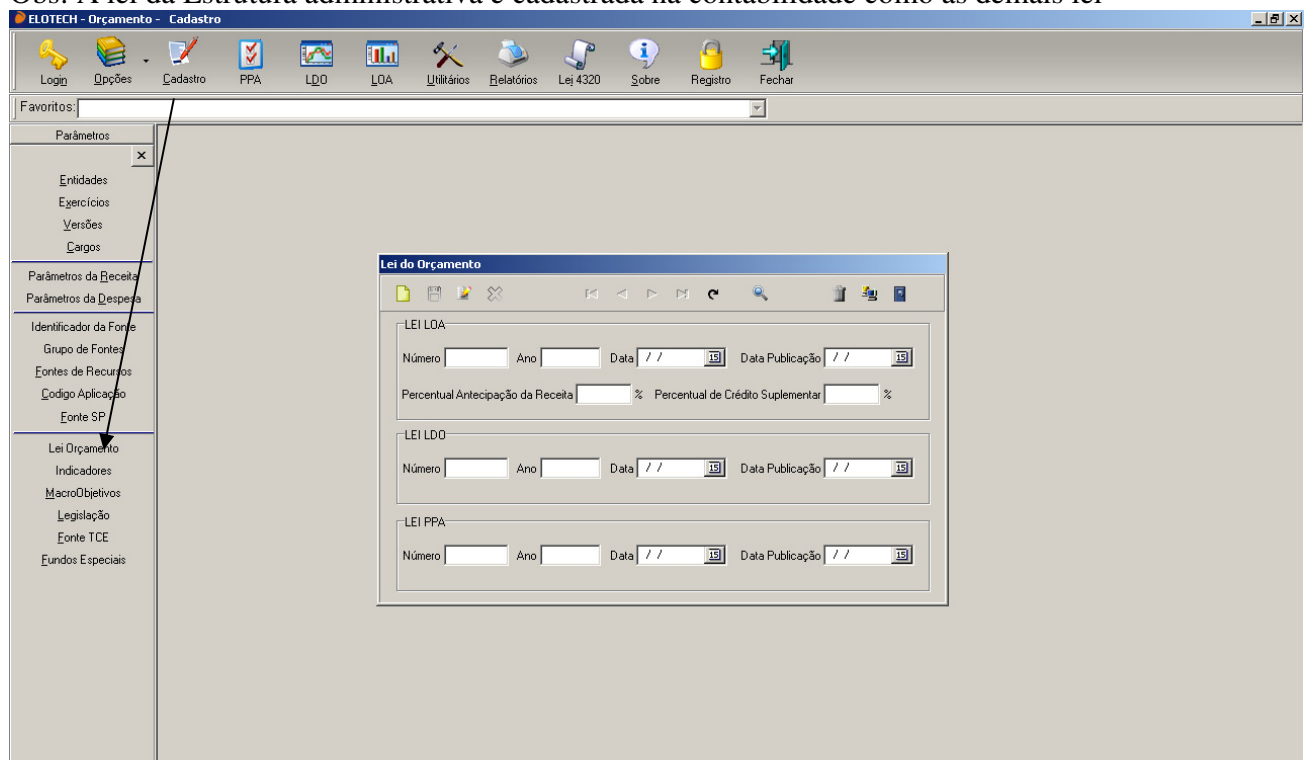
Verifique no site do TCE o prazo para envio do orçamento 2012, via Auditoria Pública Informatizada de Contas.

### 7) Cadastrar as leis que irão no orçamento

As leis obrigatórias são:

- - Lei Orçamento ( modulo orçamento)
- - Lei LDO, PPA (modulo orçamento )
- - Lei da estrutura administrativa (modulo contabilidade)

Obs: A lei da Estrutura administrativa é cadastrada na contabilidade como as demais lei



Rua F nº 90 – Parque Eldorado  
CEP 78.050-000 Cuiabá (MT)  
Fones: (65) 3028.5863 / 3028.2520  
3642.2520 / 3642.5863

Fax: (65) 3642.1620  
E-mail: [serprel@serprel.com.br](mailto:serprel@serprel.com.br)  
Site: [www.serprel.com.br](http://www.serprel.com.br)





## ATENÇÃO

Verifique no site do TCE o prazo para envio do orçamento 2012, via Auditoria Pública Informatizada de Contas.

- 8) Ainda no módulo do orçamento informe a lei que instituiu as unidades orçamentária:  
- Cadastro/parâmetros da despesa/unidade orçamentária

Parâmetros da Despesa

Nível

Órgão       Função       Programa       Natureza da Despesa

Unidade Orçamentária       Sub-Função       Projeto/Atividade

Código: 02.001.       Nível Sintético

Descrição: GOVERNO MUNICIPAL

Objetivo: I - coordenar, supervisionar, controlar e gerenciar as atividades de apoio direto ao Prefeito  
II - dar assistência direta e imediata ao Prefeito Municipal na sua representação institucional  
III - desempenhar missões específicas, expressamente atribuídas por meio de atos próprios

Legislação: Lei Complementar 009/2005

Continuação Ano Anterior

Lei de Criação: 01275/2008

Informações Adicionais



## ATENÇÃO

Verifique no site do TCE o prazo para envio do orçamento 2012, via Auditoria Pública Informatizada de Contas.

- 9) No modulo SIGELOMT cadastre as transferências previstas  
- Cadastro/transferências Previstas

**Transferencias Financeiras Previstas**

Tipo Transferência: 1 - Transferências Financeiras Concedidas - 51211000000

Valor: 10.000,00

Código Beneficiária: 5102630202

**CAMARA MUNICIPAL DE CAMPO NO DO PARECIS**

Data: 30/12/2008

Finalidade: ATENDER AS NECESSIDADES DO LEGISLATIVO

Fundamento legal: CONSTITUICAO

- 10) Cadastre também a autorização para abertura de créditos  
- Cadastro/Autorização Abertura de Crédito

**Autorizacao Abertura Credito**

Nr.Lei: 1275/2008

Tipo Autorização: 1 - LOA

Valor: 1.000.000,00

Orçamento



Rua F nº 90 – Parque Eldorado  
CEP 78.050-000 Cuiabá (MT)  
Fones: (65) 3028.5863 / 3028.2520  
3642.2520 / 3642.5863

Fax: (65) 3642.1620  
E-mail: [serprel@serprel.com.br](mailto:serprel@serprel.com.br)  
Site: [www.serprel.com.br](http://www.serprel.com.br)





## ATENÇÃO

Verifique no site do TCE o prazo para envio do orçamento 2012, via Auditoria Pública Informatizada de Contas.

### PREENCHIMENTO DOS DADOS DA LDO

OBS: Verificar todos dados de cadastro e lançamentos disponíveis na LDO, todos os dados terão que estar preenchido corretamente; Receita, despesa, dívida pública, alienação de ativos, renúncia da receita, expansão da despesa, variáveis, LDO metas anuais e LRF impacto.

- 1- Colocar a unidade de medida nos projetos/atividade (cadastro/parâmetros da despesa/projeto/atividade).
- 2- habilita o botão LDO Metas Anuais (opções -> usuários -> clica na pessoa)
- 3- entre no cadastro das variáveis (LDO/variáveis) e digitar todos os dados correspondentes disponíveis nessa tela não podendo haver campo em branco)
- 4- Na opção LDO METAS ANUAIS basta clicar no botão calcular, se as informações contidas na opção variáveis estiverem corretas e sem campo em branco o sistema calculará os valores
- 5- Na opção LRF IMPACTO (cadastro/LRF impacto) cadastrar as opções de impacto LRF.

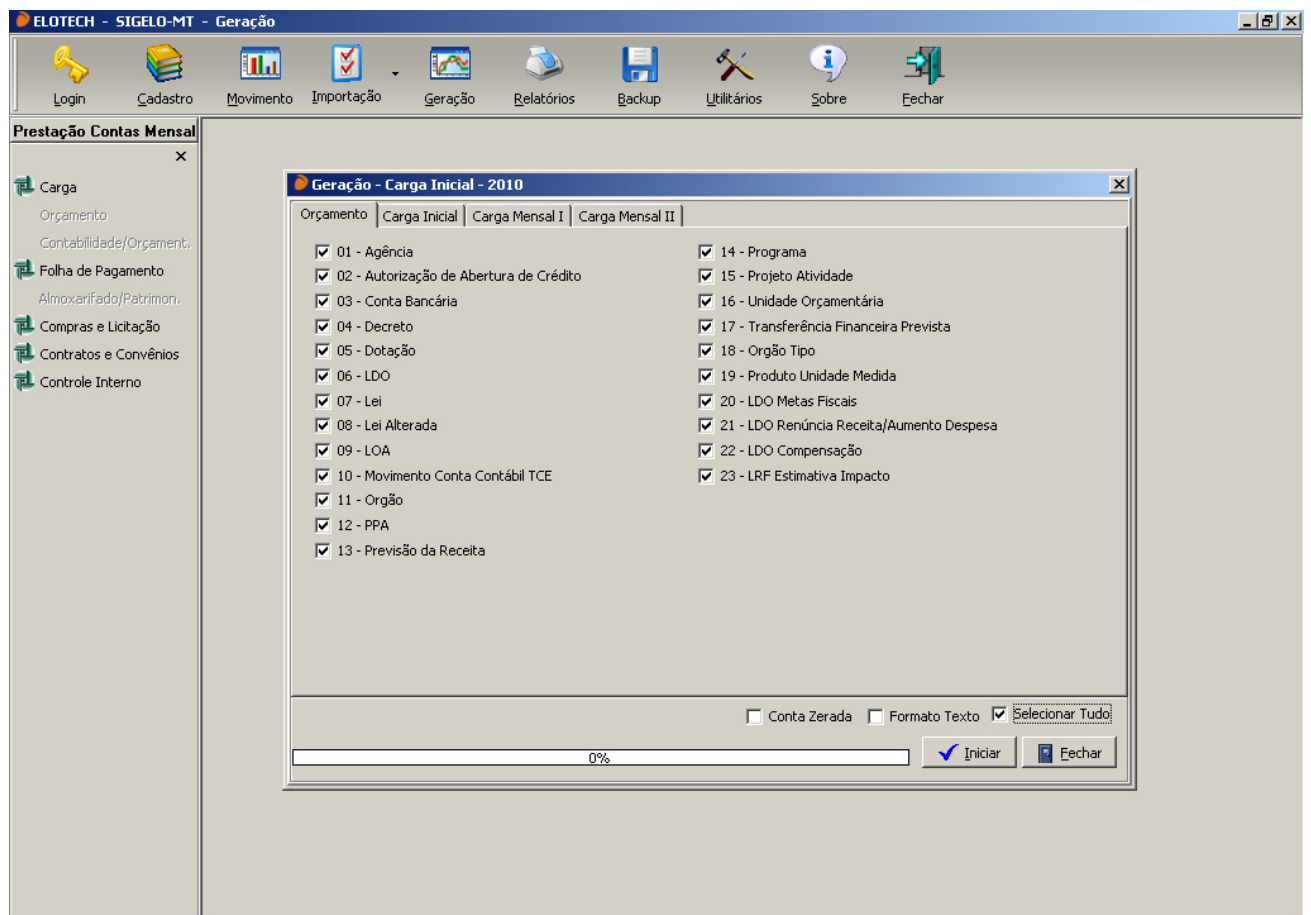




## ATENÇÃO

Verifique no site do TCE o prazo para envio do orçamento 2012, via Auditoria Pública Informatizada de Contas.

Geração das tabelas do orçamento: geração/carga/orçamento



Rua F nº 90 – Parque Eldorado  
CEP 78.050-000 Cuiabá (MT)  
Fones: (65) 3028.5863 / 3028.2520  
3642.2520 / 3642.5863

Fax: (65) 3642.1620  
E-mail: [serprel@serprel.com.br](mailto:serprel@serprel.com.br)  
Site: [www.serprel.com.br](http://www.serprel.com.br)





## ATENÇÃO

Verifique no site do TCE o prazo para envio do orçamento 2012, via Auditoria Pública Informatizada de Contas.

11) Conferir as tabelas que irão ao orçamento:

Obs.: Para Câmara não vai Previsão\_Receita

**OBS:- É de extrema importância a validação das tabelas através do software V.I.A (Validador de informações do Aplic) para verificação e confirmação do conteúdo bem como a emissão dos relatórios das referidas tabelas.**

**Para os interessados na locação do software favor entrar em contato com nosso departamento comercial através dos telefones informados no rodapé deste manual.**



Rua F nº 90 – Parque Eldorado  
CEP 78.050-000 Cuiabá (MT)  
Fones: (65) 3028.5863 / 3028.2520  
3642.2520 / 3642.5863

Fax: (65) 3642.1620  
E-mail: [serprel@serprel.com.br](mailto:serprel@serprel.com.br)  
Site: [www.serprel.com.br](http://www.serprel.com.br)

